

Technická data

Model	F2880	4WD		F3680
Motor - Model	Kubota D1105		Kubota V 1505	
Typ	Vodou chlaz. motor (3 válcový)		Vodou chlaz. motor (4 válcový)	
Max. výkon	kW(PS)	20,6 (28)	26,5 (36)	
Nastavený výkon dle ECE-R24		18,7 kW při 3000 ot./min.	25,0 kW při 3000 ot./min.	
Obsah válců	cm³	1.123	1.498	
Vzduchový filtr - Typ		Dvojitá filtrační vložka		
- Ukaz. údržby filtru		N/V	Standard	
Dynamo		12V, 40A		
Objem palivové nádrže	l	61		
Převodovka - Typ		Hydrostatická (HST) (2V/2R)		
Jízdní rychlost (vpřed/vzad)	km/h	0-20/0-11		
Volba modulu náhonu na všechna kola		Autom. náhon na všechna kola s volnoběžnou spojkou s dvojnásob. účinkem/uzavřený náhon na všechna kola		
Závěra diferenciálu		Standard		
Tempomat		Příslušenství na objednávku		
Velikost pneumatik				
Vpředu		24x12-12		
Vzadu		18x9,5-8		
Brzda		Kotoučová s olejovým chlazením		
Řízení - Typ		Hydrostatické servořízení		
Přestavitelný volant		Standard		
Rozměry a hmotnost				
Rozchod kol (vpředu/vzadu)	mm	1063/1045		
Rozvor kol	mm	1.300		
Celková délka	mm	2.500		
Celková šířka	mm	1.370		
Celková výška	mm	1.350		
Hmotnost	kg	27		744
Světlá výška	mm	185		
Montáž žacího ústrojí - Typ		Připojení nezávisle na jízdní provozu, pohon kloubovou hřídelí		
Počet otáček hnací hřídele	ot./min.	2.545		
Spojka		Hydraulicky ovládaná s olej. chlazením		
Systém zdvihu		Hydraulický, 2-bodová montáž		
Úhel nastavení (údržba)	stupňů	90		
Přenos váhy		Standard		
Ostatní				
Ukazatel stavu paliva		Elektrický		
Otáčkoměr		Příslušenství na objednávku		
Box s nářadím		Standard		
Sedadlo		Odpružené nastavitelné sedadlo řidiče		
Držák pohárku na nápoje		Standard		
Ochranný rám		Příslušenství na objednávku		
Technická data žacího ústrojí				
Model	RCK60-F36	RCK72-F36	RCK60R-F36	RCK72R-F36
Vyhazování	Boční		Zadní	
Šířka záběru	cm(Zoll)	1520 (60)	1.826 (72)	1.520 (60) 1.826 (72)
Výška sečení	mm	25-127		
Změna výšky sečení	mm	Po 6,4		
Vzdálenost žacího ústrojí od země	mm	140		
Kryt žacího ústrojí		Svařovaný díl		
Tloušťka	mm	4,5		
Počet nožů		3		
Sklopení žacího ústrojí o 90°		N/V	standard	N/V Standard
Mulčovací sada		Příslušenství na objednávku		

Změny výše uvedených technických dat jsou vyhrazeny. Úprava některých ze zmíněných doplňkových zařízení může být specifická pro jednotlivá teritoria.

Kubota www.bonas.cz

Výhradní dovozce pro ČR
BONAS s. r. o. Sepekov-Staňkov, tel.: 382 502 525, Fax: 382 521 021, info: 800 100 439

Razítko prodejce nebo servisního střediska

Kubota



DIESELOVÁ TRAKTOROVÁ SEKAČKA KUBOTA S ČELNÍM SEČENÍM

F

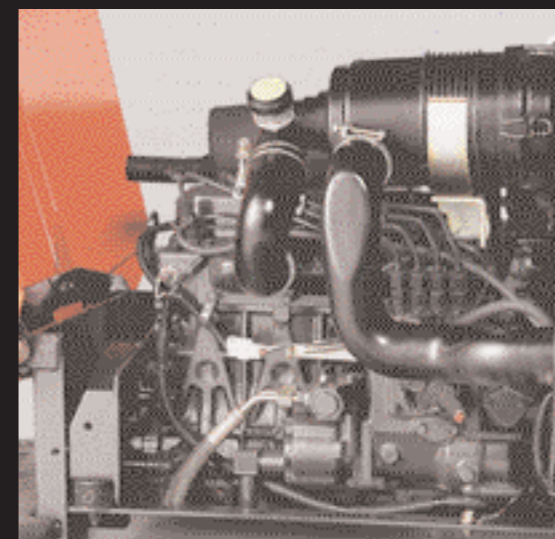
F2880/F3680

Dvě vysoce výkonné profesionální sekačky - ideální pro rozličné profesionální použití. Oba modely se vyznačují vysokou výkonností, tažnou silou a všestranností.



Silná sekačka s čelním sečením - produktivita a dlouhá životnost, jak to potřebujete k plnění profesionál- ních úkolů

Lhostejno k čemu travní sekačku s čelním sečením potřebujete, určitě naleznete v konstrukční řadě F model, který provede Vaši práci s plným nasazením, přesně a efektivně. Jedná se přitom o profesionální sekačky, je možné klást vysoké nároky, sekačky, které byly vyvinuty speciálně pro náročné způsoby použití. Obě jsou vybaveny dieselovými motory Kubota a nově vyvinutými žacími ústrojími. Stroje se vyznačují vynikajícím žacím výkonem a velkým jízdním komfortem. V oblasti produktivity a spolehlivosti můžete stanovit na Vaše žací práce nová měřítka.



Dieselové motory Kubota

Vysoce výkonné dieselové motory Kubota umožňují rychlou a efektivní práci. Tyto motory konstrukční řady F mají velké výkonnostní rezervy. Vysoká vzestupná křivka jejich krouticího momentu garantuje velmi dobré řazení při extrémním zatížení. Také u vysoké a vlhké trávy je možné pracovat na vysoký výkon, aniž zůstává tráva neposečena. Oba modely jsou díky zlepšenému stupni spalování, nízké úrovni vibrací a hluku, jakož i sníženým nákladům na pohonné hmoty, příznivé vůči životnímu prostředí a výrazně ekonomické.

F2880

18,7kW/25,4PS při 3000 1/min dle ECE R24

F3680

25,0kW/34PS při 3000 1/min dle ECE R24

VYSOKÝ VÝKON

Od silných motorů až po zvýšky zvedací výkon hydrauliky - má série F všechny předpoklady k provedení více práce za kratší dobu



Zvýšená zvedací síla hydrauliky

Zvýšená zvedací síla hydrauliky o 40%, propůjčuje sérii F mnohostranné využití, které je potřebné pro různé stroje s čelním sečením.



Servořízení a přestavitelný volant

Hydrostatické servořízení snižuje zátěž řidiče a umožňuje bezproblémové sečení kolem stromů a jiných překážek. Přestavitelný volant usnadňuje spolupráci a vystupování obsluhy.



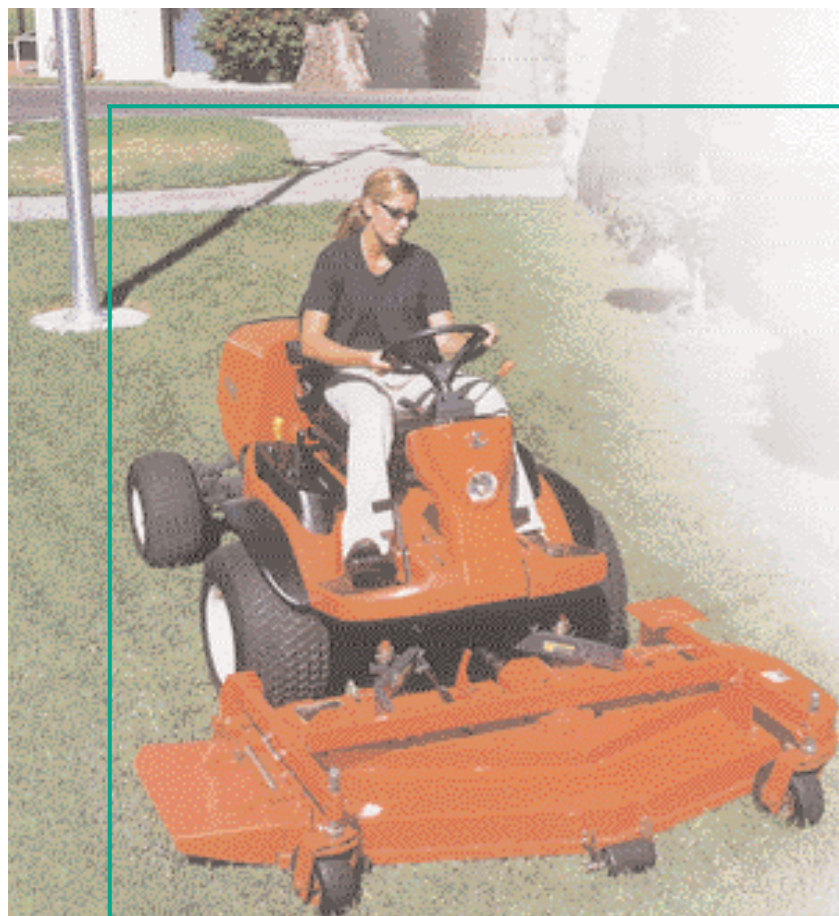
Náhon na všechna kola a jeho automatické zapínání

Automatické zapínání náhonu na všechna kola funguje jak při jízdě vpřed, tak i vzad a automaticky reguluje sílu náhonu na kola. Tato automatika umožňuje snadné a efektivní projíždění zatáček při optimální ochraně trávníku. Náhon na všechna kola může být aktivován také trvale.



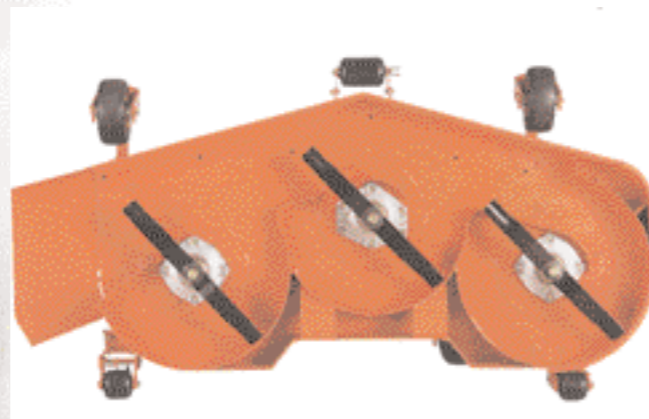
Velká palivová nádrž

S palivovou nádrží s objemem 61 litrů je možné pracovat delší dobu. Při rozsáhlém sečení není více třeba tak často tankovat palivo. Máte tedy více času na provedení práce bez zastávek kvůli tankování.



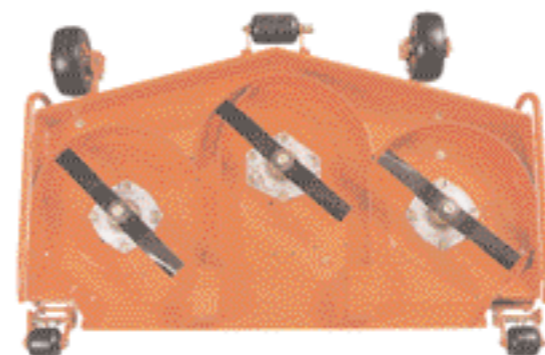
1. Boční vyhazování

Robustní žací ústrojí se ideálně hodí pro rychlé posečení zejména vysoké trávy. Je nabízeno ve dvou velikostech - 1,5 m a 1,83 m - a je určeno pro různé žací úkony. Oba modely disponují bočním vyhazováním a rychlou montáží a také bezproblémovou údržbou.



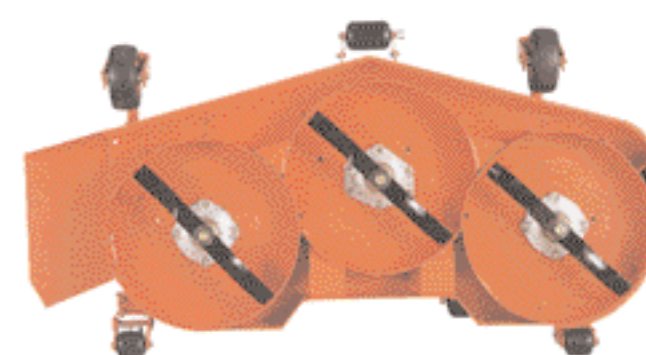
2. Zadní vyhazování

Jako vhodná alternativa pro žací ústrojí s bočním vyhazováním se nabízí naše žací ústrojí se zadním vyhazováním z oceli. Stejně jako u našeho žací ústrojí s bočním vyhazováním je nabízeno toto žací ústrojí ve dvou velikostech - 1,5 m a 1,83 m. Je vybaveno předním zvedacím ramenem, které je namontováno přesně nad těžištěm a umožňuje tak lepší kontrolu.



3. Mulčování (s mulčovací sadou, nabízenou na zvláštní objednávku)

Pomocí mulčovací sady je možné přestavit žací ústrojí na přesný mulčovací systém, díky němu získáte jemnou mulčovací hmotu, kterou můžete přímo zapracovat do trávníku. Mulčovací sady jsou nabízeny pro žací ústrojí s bočním vyhazováním a také pro žací ústrojí se zadním vyhazováním.



ŽACÍ ÚSTROJÍ

PRO PROFESIONÁLY

Výkonné žací ústrojí pro vysoké nároky - vhodné pro nejrůznější žací práce



Vysoce kvalitní ocel (o síle 4,5 mm)



Žací ústrojí, namontované 140 mm nad zemí



Pohon hnací hřídelí



Klínový řemen pro mnohé použití/litvinové řemenice

Ocelové žací ústrojí, montované na traktorové sekačky konstrukční řady F, je robustnější a má delší životnost než žací ústrojí, vyráběná z lisované oceli a může proto pracovat řadu let spolehlivě při minimálních nákladech na údržbu.

Pro toto profesionální žací ústrojí není vysoká tráva žádným problémem. Konstrukce žacího ústrojí, namontovaného nízkou nad zemí (140 mm), postaví vysokou trávu tak, že je možné ji efektivně posekat. Výsledkem je rychlý a čistý stříh.

Pohon hnací hřídelí - žádný řemen, ani řemenice pro pohon žacího ústrojí - přenos síly probíhá přímo a bez omezení od motoru k pracovnímu zařízení. Tento pohon má snadnou údržbu a vyznačuje se vysokou spolehlivostí.

Systém pohonu s řemenicemi s možností velkého zatížení a klínový řemen pro několikanásobné použití se vyznačuje nejen menší opotřebitelností, ale také možností rozdělit a efektivně zmenšit napětí při přenosu síly na žací nože. Klínový řemen s možností několikanásobného použití se nepřetáčí a neprokluzuje, a zabraňuje tak poškození žacího ústrojí. Předností je větší síla a výkon a menší problémy.

Žací ústrojí sklopné o 90°

Žací ústrojí je možno sklopit o celých 90° a získat tak bezproblémový přístup k nožům a spodní straně žacího ústrojí. Zcela jednoduché je díky tomu čištění a údržba.

Vychylovací kola

Přední část žacího ústrojí je vybavena dvěma velkými koly, které se mohou nezávisle na sobě otáčet o 360°. Tato kola zaručují přesné vedení žacího ústrojí a ve spojení s kladkami zabraňují poškození trávníku.





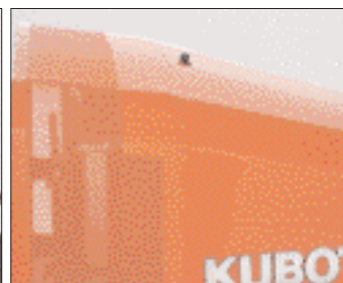
SNADNÁ ÚDRŽBA

Dobrý přístup a jednoduchá údržba šetří čas a peníze.



Dvojitý vzduchový filtr

Dvojitý vzduchový filtr znamená současný a efektivní provoz motoru. Vyměňovat je nutné pouze vnější filtr. Vnitřní filtr je možné vyčistit. Tak je možné snížit náklady na údržbu. Vzduchový filtr stroje zařízení F3680 je opatřeno ukazatelem, který signalizuje nutnost vyčištění nebo výměny filtru.



Integrovaný chladič

Nový chladič, který je snadné čistit, je integrovaný v krytu motoru. Díky zvětšené ploše sání může motor pracovat bezpečně a efektivně. Chladičový systém je vybaven ukazatelem teploty vody a alarmem, upozorňujícím na nebezpečí přehřátí.



El. ukazatel stavu paliva

Již žádné odhadování zbývajících množství paliva v nádrži: Pomocí elektrického ukazatele stavu paliva je možné zkontrolovat jeho množství jedním pohledem na přístrojovou desku.



Skříňka s nářadím

Skříňka s nářadím, vhodně umístěná pod sedadlem, je snadno a rychle dosažitelná. Toto místo je také ideální pro uložení návodu k obsluze, který je tak v případě potřeby rychle při ruce.

Hydrostatická převodovka s bezpečnou obsluhou

Výkonná hydrostatická převodovka se vyznačuje rychlou reakcí, vyšší pracovní rychlostí a větším výkonem při náročných způsobech sečení. Pomocí pedálu je možné řídit jak směr jízdy, tak také rychlost (max. rychlost při jízdě vpřed činí 20 km/h, při jízdě vzad 11 km/h). Máte volné ruce pro ovládání volantu a řízení pracovního zařízení - tato skutečnost znamená zvýšení produktivity práce.



JÍZDNÍ KOMFORT

Klíč k bezpečné, efektivní a produktivní práci.



Halogenové reflektory

Použití bílé halogenové reflektory zajišťují lepší osvětlení pracovního prostoru, což umožňuje efektivně a rychle pracovat i za soumraku nebo za tmy. Jako zvláštní příslušenství je nabízeno také pracovní světlo.



Širší pneumatiky a větší rozvor kol

Došlo ke zvětšení pneumatik a také rozvoru kol, a zařízení tak získalo větší stabilitu a otáčivost na svazích a také dochází k menšímu stlačení podkladu.



Sedadlo řidiče Deluxe

Vysoký komfort konstrukční řady F začíná u sedadla řidiče Deluxe s vysokou zadní opěrkou a čtyř vzájemně nezávislých nastavitelných funkcí - váha, otočné bederní opěrky, úhel opěry zad a područky. Sedadlo je tak možné optimálně nastavit dle potřeb každého řidiče a nabízí optimální komfort.



Ovládací páka

Pro jednoduchou obsluhu a vyšší komfort byla páka pro ovládání rychlosti, zvedání žacího ústrojí prodloužena a umístěna na boku vedle sedadla řidiče. Také vedení páky bylo změněno, takže nyní je možné rychle a na první pohled zjistit funkce páky.

